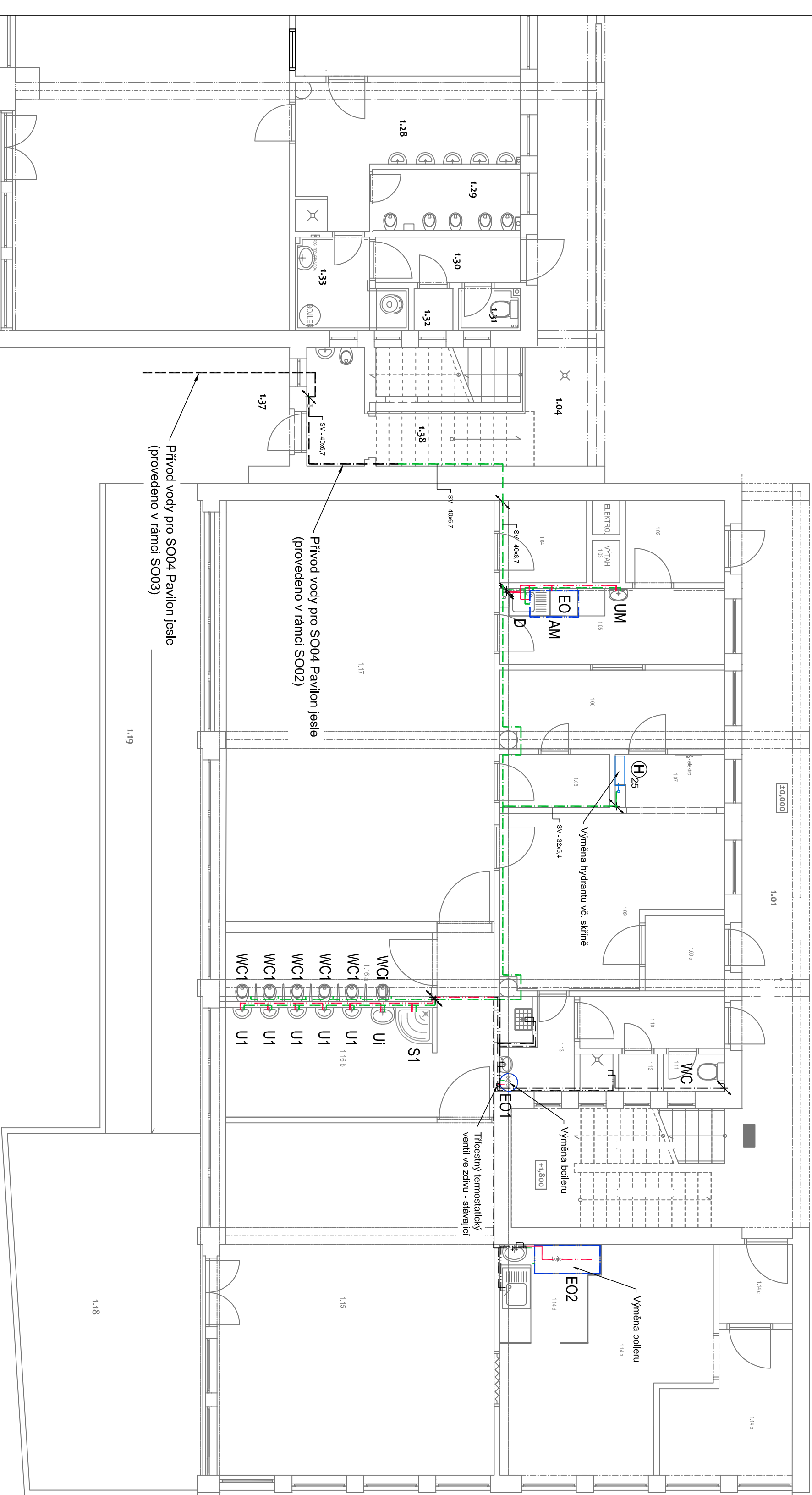
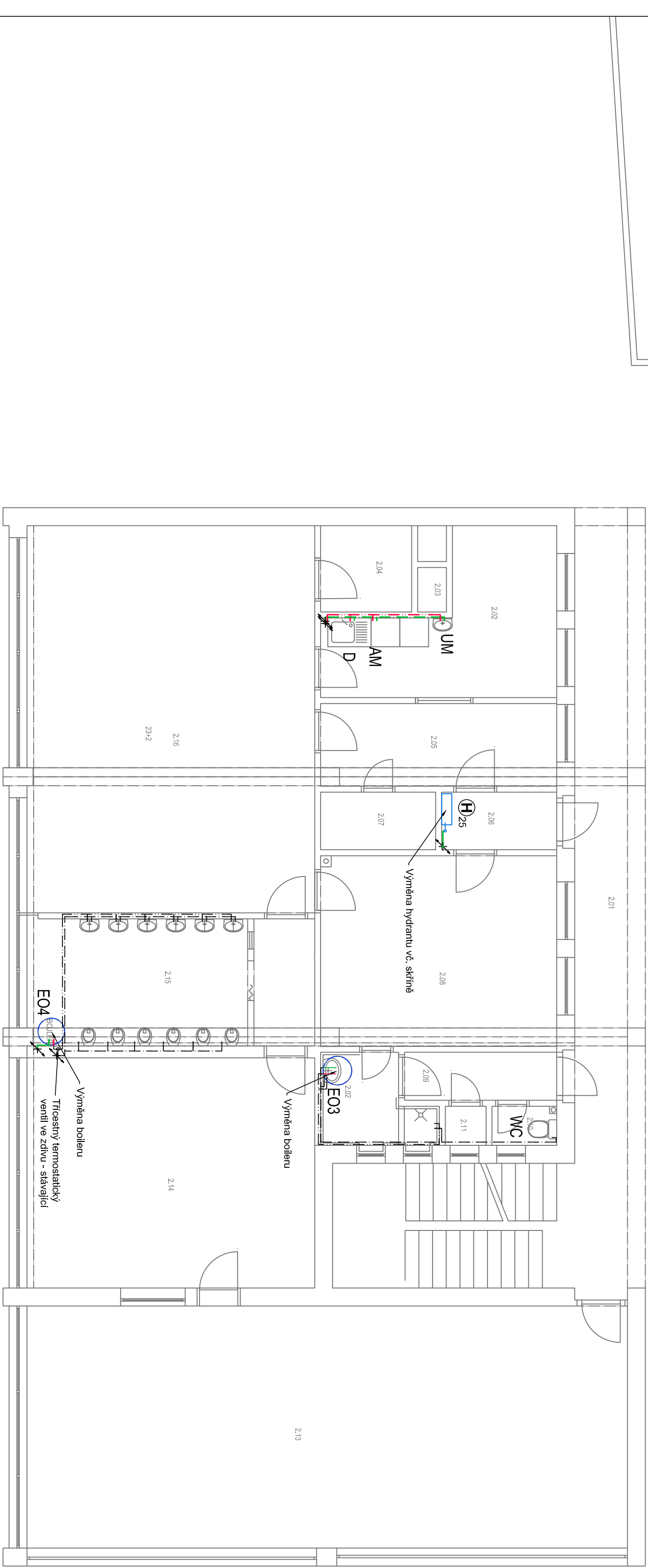


1.NP



2.NP



ZABÍZOVACÍ PŘEDMĚTY

- U1 - dětské umyvadlo (výška 600mm), umyvadlová stojánková baterie, 2xKKR-15, sílon 40
- U1 - umyvadlo pro invalidy, umyvadlová stojánková baterie, 2xKKR-15, sílon 40
- WC - kombi WC, zadní odpad, včetně sedátka, KKR-15
- WC1 - dětské WC, zvýšené + nádržka splachovací, včetně sedátka, KKR-15
- WC1 - dětské WC, zvýšené + nádržka splachovací, včetně sedátka, KKR-15
- WC1 - umyvadlo 400mm otvor vlevo, umyvadlová stojánková baterie, 2xKKR-15, sílon 40
- D - dřez kuchyňský s odkapovou plochou - nerez, dřezová baterie, 2xKKR-15, sílon 50
- AM - napojení pro aut. myčku nádobí - 2xKKRp-15 (SV/1TUV), podom. západ, uzávěrka 40/50
- S1 - sprchový box 800x800mm, vč. sprch. baterie a sprch. setu, sílon 50
- EO - el. ležatý boiler o objemu 125 lt, 2,2 kW, vč. bezp. armatur
- EO1 - el. stojatý boiler o objemu 151 lt, 2,2 kW, vč. bezp. armatur
- EO2 - el. ležatý boiler o objemu 200 lt, 2,2 kW, vč. bezp. armatur
- EO3 - el. stojatý boiler o objemu 30 lt, 2,0 kW, vč. bezp. armatur
- EO4 - el. stojatý boiler o objemu 80 lt, 2,0 kW, vč. bezp. armatur
- H25 - hygienická skříň s hadicí D25 - 20bm - pňná ovítka - proudnice ekv. 10
- SV - sířestní vřok DN125 s izol. manžetou

LEGENDA

- STUDENÁ VODA - stávající
- TUV - stávající
- STUDENÁ VODA - nová
- TUV - nová

NAVRHOVAL	Rudolf Král	
SCHVÁLIL	Ing. Martin Gazda	
INVESTOR	Město Beroun, Husovo nám. 88 Beroun centumun 266 01	
ADRESA	Beroun - MŠ Pod Homolkou - technické instalace SO 04 PAVILON JEŠLE	
ROZVODY VODY - PŮDORYSY - ÚPRAVY		
SOLUCION	D 1-04.4.3 Zařízení zdravotně technických instalací	
FORMÁT VÝKRESU	1:75	
NAČES VÝKRESU	D 1-04.4.3.03	
PROJEKTOVÁNÍ A REALIZACE STAVBY	SPECTA s.r.o.	
NA LÚBACH 14, 400 01 USTÍ NAD LABEM		
IC: 273 05 350, DIČ: CZ27305350		
tel: 475 511 441		
fax: 475 511 443		
e-mail: info@specta.cz		
www.specta.cz		
DATUM	03/2017	
STUPEŇ PD	C, ZAKAZKY	
PD	S-17-003	
FORMÁT VÝKRS	AI	